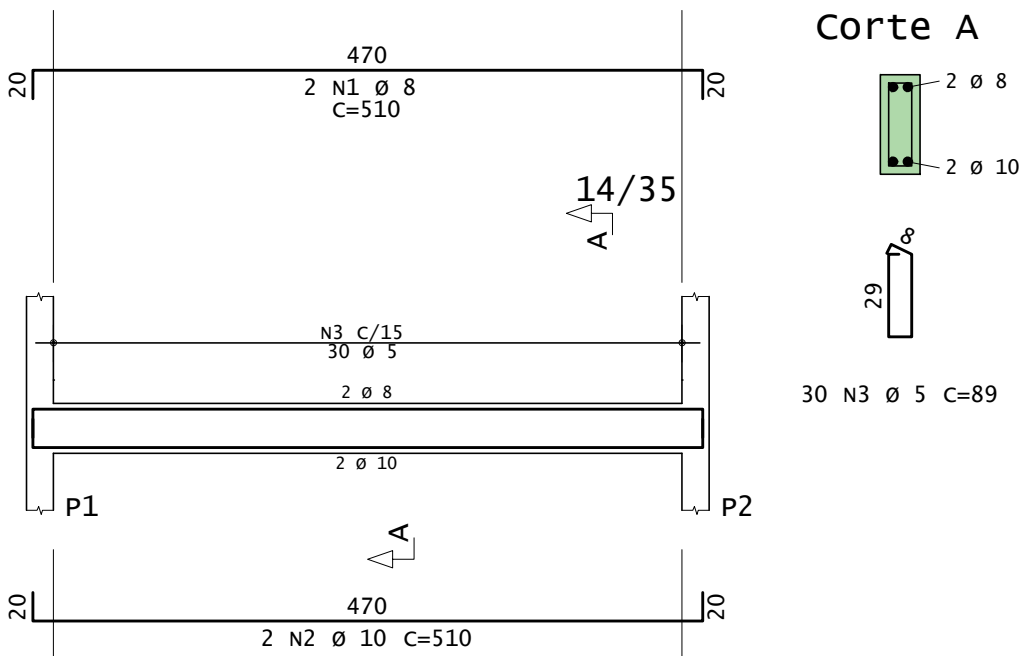
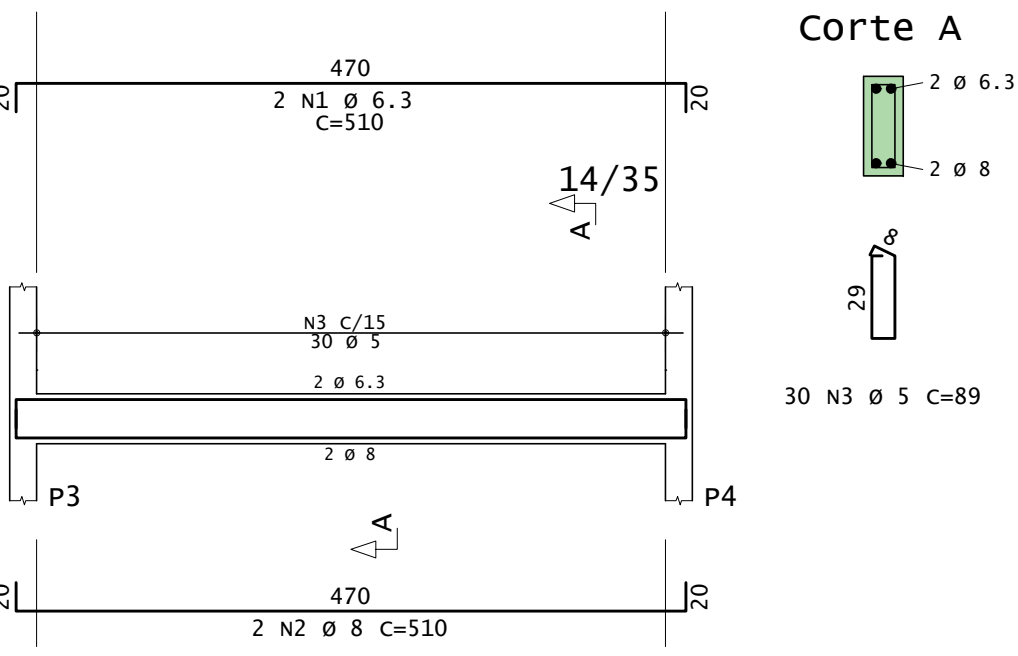


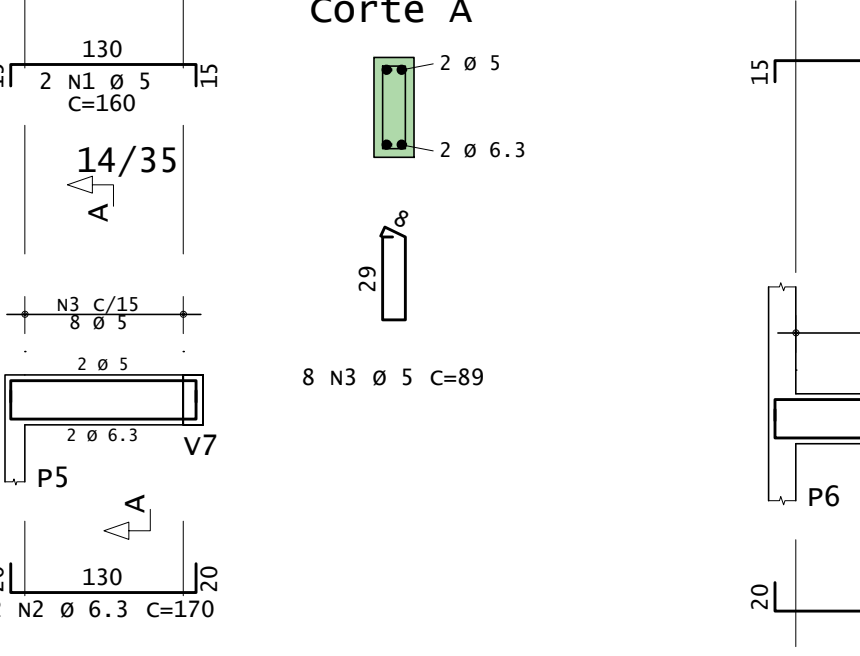
v1



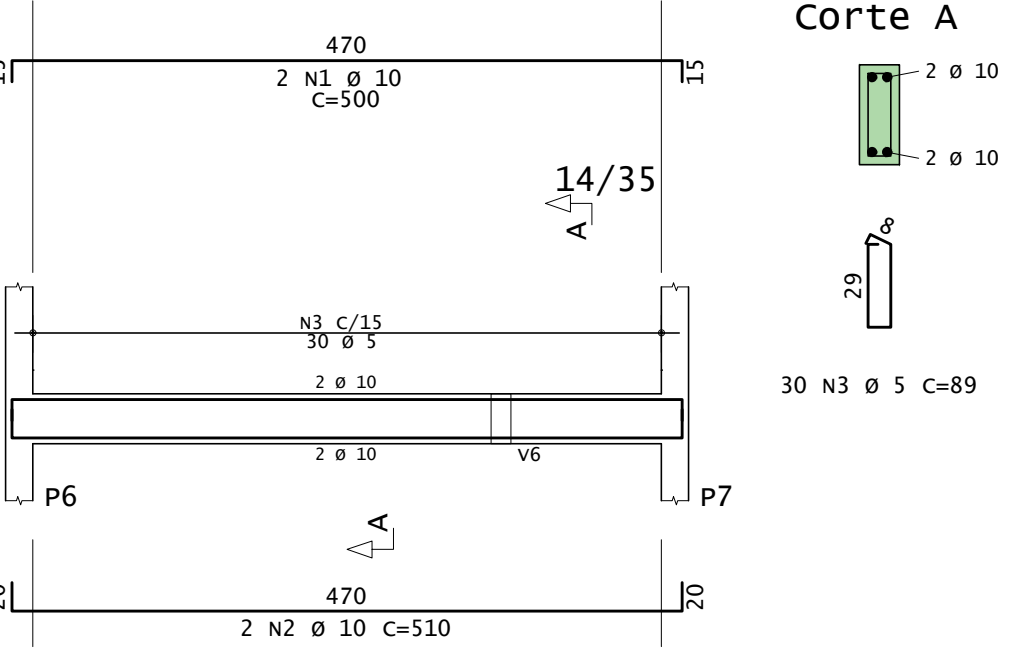
v2



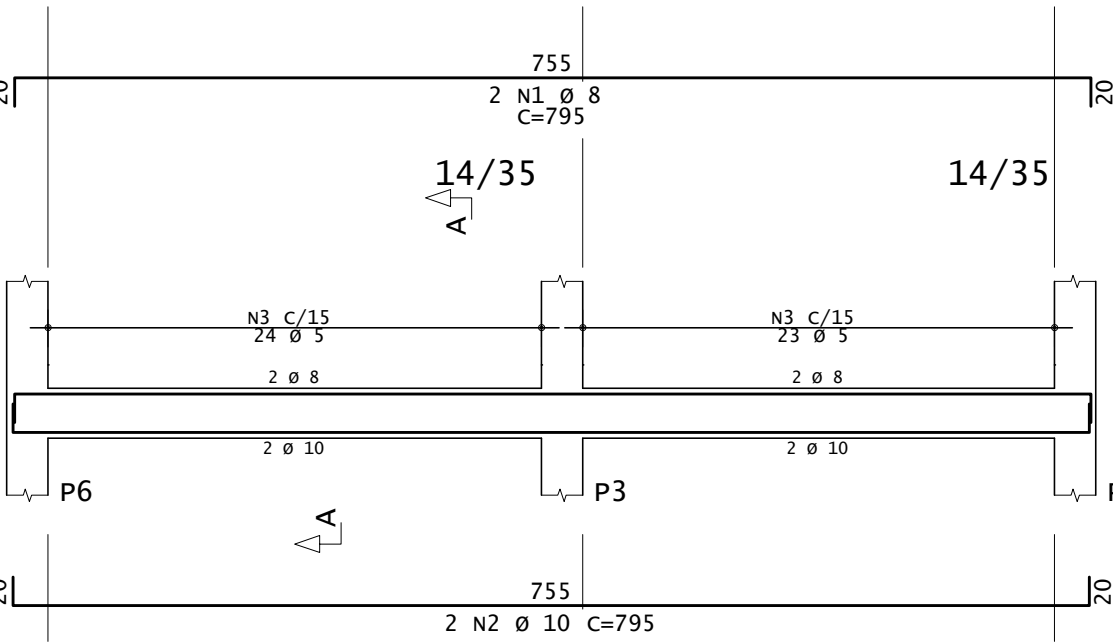
v3



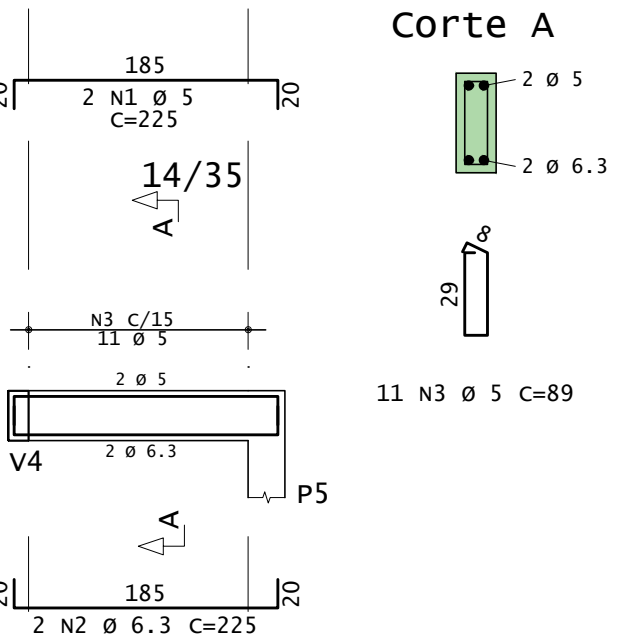
v4



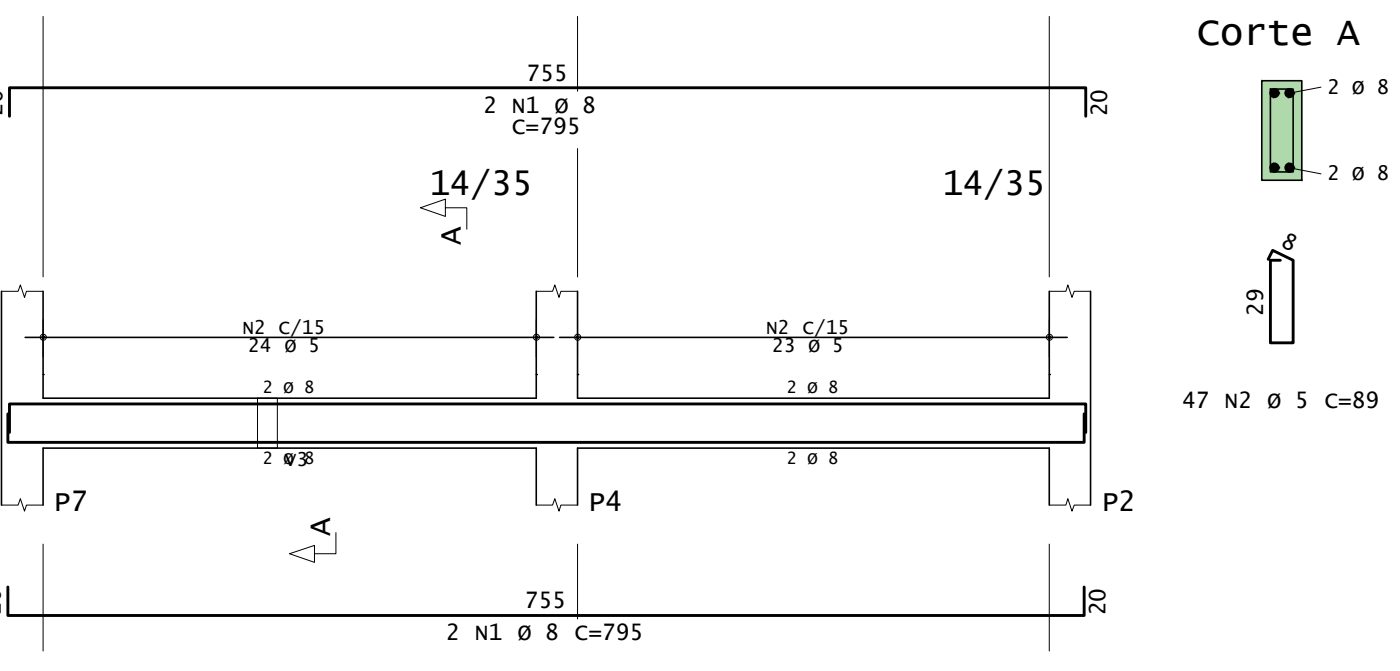
v5



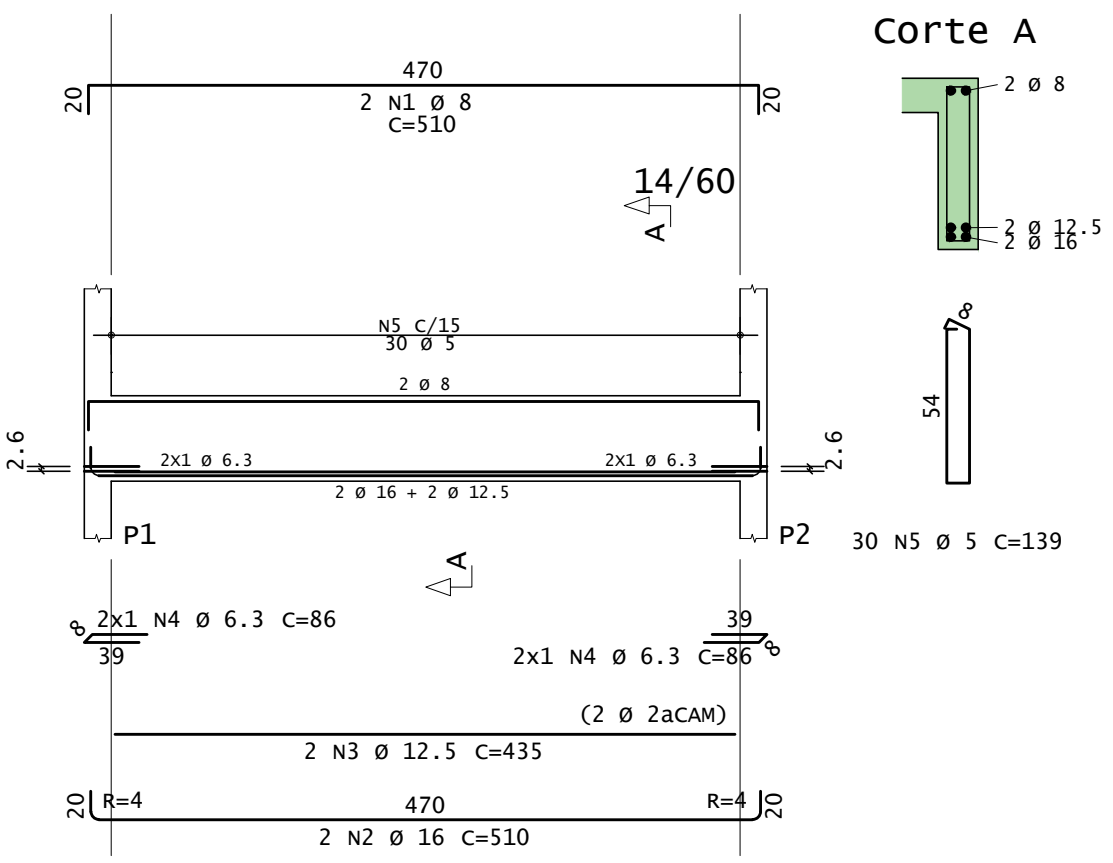
v6



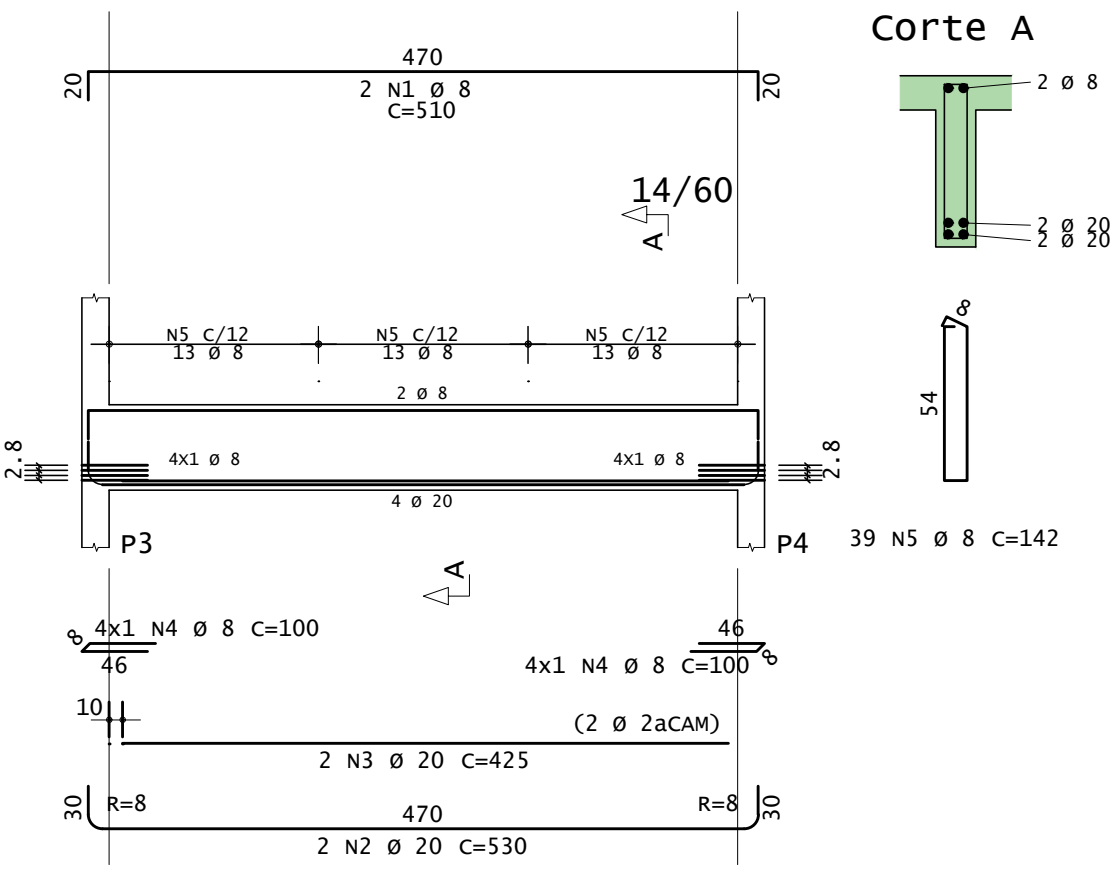
v7



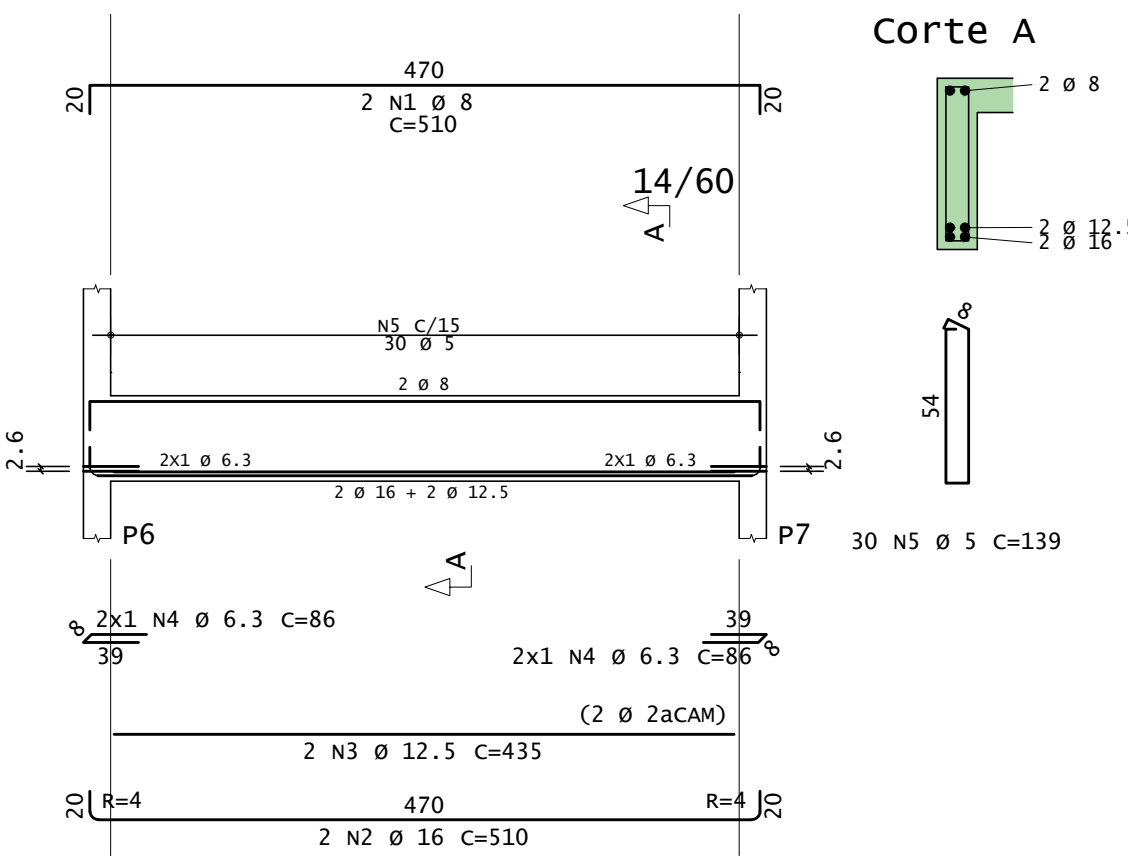
v101



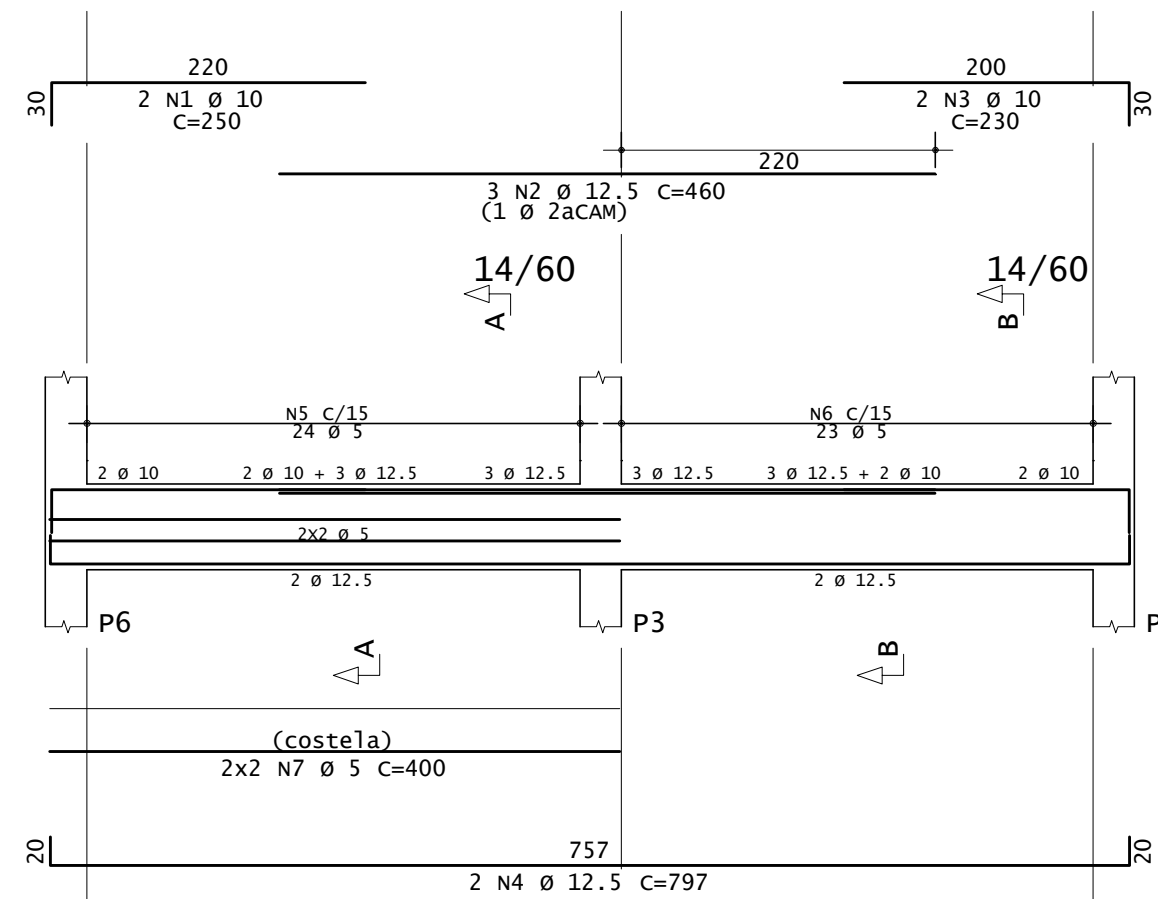
v102



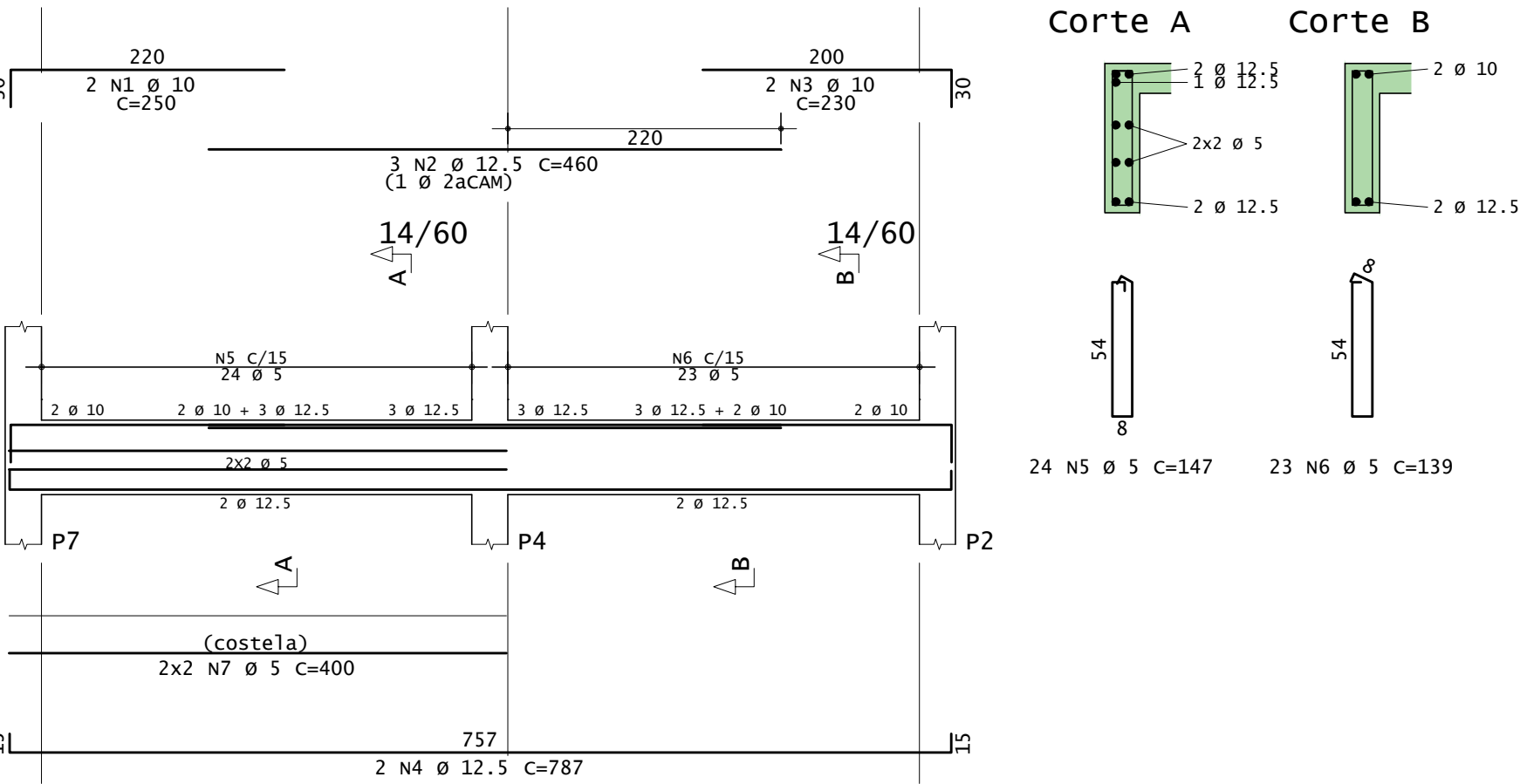
v103



v104



v105



	AÇO	POS	BIT	QUANT	COMPRIMENTO	
					UNIT	TOTAL
			mm		cm	cm
V1	50A	1	8	2	510	1020
	50A	2	10	2	510	1020
	60A	3	5	30	89	2670
V2	50A	1	6.3	2	510	1020
	50A	2	8	2	510	1020
	60A	3	5	30	89	2670
V3	60A	1	5	2	160	320
	50A	2	6.3	2	170	340
	60A	3	5	8	89	712
V4	50A	1	10	2	500	1000
	50A	2	10	2	510	1020
	60A	3	5	30	89	2670
V5	50A	1	8	2	795	1590
	50A	2	10	2	795	1590
	60A	3	5	47	89	4183
V6	60A	1	5	2	225	450
	50A	2	6.3	2	225	450
	60A	3	5	11	89	979
V7	50A	1	8	4	795	3180
	60A	2	5	47	89	4183
V101	50A	1	8	2	510	1020
	50A	2	16	2	510	1020
	50A	3	12.5	2	435	870
	50A	4	6.3	4	86	344
	60A	5	5	30	139	4170
V102	50A	1	8	2	510	1020
	50A	2	20	2	530	1060
	50A	3	20	2	425	850
	50A	4	8	8	100	800
	60A	5	8	39	142	5538
V103	50A	1	8	2	510	1020
	50A	2	16	2	510	1020
	50A	3	12.5	2	435	870
	50A	4	6.3	4	86	344
	60A	5	5	30	139	4170
V104	50A	1	10	2	250	500
	50A	2	12.5	3	460	1380
	50A	3	10	2	230	460
	50A	4	12.5	2	797	1594
	60A	5	5	24	147	3528
	60A	6	5	23	139	3197
	60A	7	5	4	400	1600
V105	50A	1	10	2	250	500
	50A	2	12.5	3	460	1380
	50A	3	10	2	230	460
	50A	4	12.5	2	787	1574
	60A	5	5	24	147	3528
	60A	6	5	23	139	3197
	60A	7	5	4	400	1600

RESUMO DE AÇO			
AÇO	BIT	COMPR	PESO
	mm	m	kgf
60A	5	438	67
50A	6.3	25	6
50A	8	162	64
50A	10	66	40
50A	12.5	77	74
50A	16	20	32
50A	20	19	47
Peso Total	60A =		67 kgf
Peso Total	50A =		264 kgf

NOTAS:

1-MEDIDAS EM CENTIMETRO.

2-CONCRETO ARMADO, fck ≥ 25MPa.

3-COBRIMENTO DAS ARMADURAS c=3,0cm.

4-CONFERIR MEDIDAS NO LOCAL E COM A ARQUITETURA.

HISTÓRICO		
ALTERAÇÃO	REVISÃO	DATA
1.		
2.		
3.		
4.		
5.		

ARQUITETO(A):	ENGENHEIRO(A) RESPONSÁVEL:	PROPRIETÁRIO:
ARQUITETO (A) CAU XXXXXXXX		

SECRETARIA DA EDUCAÇÃO - SEDUC		GOVERNO DO ESTADO DO PIAUÍ	
GOVERNO DO PIAUÍ		SEDUC - SECRETARIA DE ESTADO DA EDUCAÇÃO	
PROJETO ESTRUTURAL PADRÃO			
DEPARTAMENTO: UNIDADE DE GESTÃO DA REDE FÍSICA		DESENHO: EST	
TÍTULO DO PROJETO: PROJETO ESTRUTURAL - NOME DA ESCOLA		PRANCHA: 05/07	
ENDEREÇO DO SERVIÇO: PIAUÍ		ESCALA: COMO INDICADO	
TÍTULO DO DESENHO: CAIXA D'ÁGUA - ARMAÇÃO DAS VIGAS V1 A V07 E V101 A V105		REVISÃO: EMISSÃO INICIAL	
MUNICÍPIO: -		ZONA: -	
DESENHO: FELIPE SEIXAS		FASE: PROJETO EXECUTIVO	
		DATA: 2024	

red 07 0.1
yellow 07 0.1
green 07 0.1
cyan 07 0.1
blue 07 0.1
magenta 07 0.1
white 07 0.1
08 07 0.1
40 40 0.1
94 94 0.1
240 240 0.1
253 253 0.1